

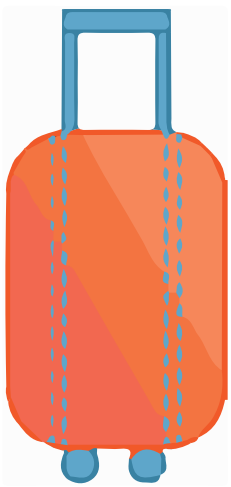
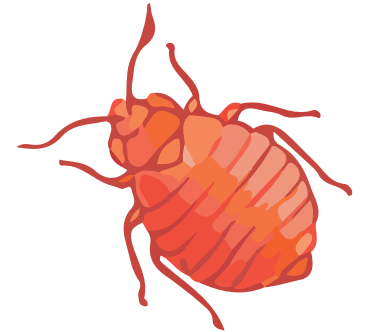
¿De viaje?

Evite los **chinchas** autostopistas con simples consejos de viaje

Antes de tu viaje

1

Empaca solo lo esencial. Menos artículos significa menos lugares para que las chinchas se escondan. Para protección adicional, empacar artículos en bolsas de plástico transparente para que actúen como barreras para las chinchas.



2

Durante tu viaje

No coloque su equipaje directamente en la cama de su hotel. Use un portaequipajes que no toque la pared, o mantenga sus maletas en la tina de baño (vacía) hasta que pueda inspeccionar la habitación.

3

Después de tu viaje

Cuando llegues a casa, no traigas tu equipaje adentro de inmediato. Desempaque e inspeccione de inmediato todos los artículos afuera o en el garaje. Coloque la ropa en la secadora a temperatura alta para matar a cualquier chinche autostopista.

¡Conozca los signos de las chinchas!

Cuando llegue al hotel, inspeccione su habitación en busca de chinchas. La evidencia de chinchas puede ser insectos vivos o sus excrementos, que se parecen a la tinta oscura y manchas de sangre secas. Ocupan áreas donde la gente duerme, así que inspeccionar la cama, las sábanas y todo lo que hay alrededor de la cama.

Las chinchas tienen aproximadamente el ancho de una tarjeta de crédito, por lo que pueden meterse en escondites muy pequeños. Presta mucha atención a las grietas, costuras y pliegues. revise estas áreas deslizando una tarjeta a través de los espacios – esto sacará evidencia de cualquier chinche escondida.

Si encuentra chinchas, comuníquese con la recepción para obtener una nueva habitación; las chinchas pueden aislarse en habitaciones específicas. Luego, inspeccione nuevamente.

¿Cómo son las chinchas?

Las chinchas son insectos aplastados de color rojo parduzco. Los adultos son aproximadamente del tamaño de las semillas de manzana. Las chinchas jóvenes pueden ser tan pequeñas como una semilla de amapola. Se ven amarillas hasta que se alimentan.

